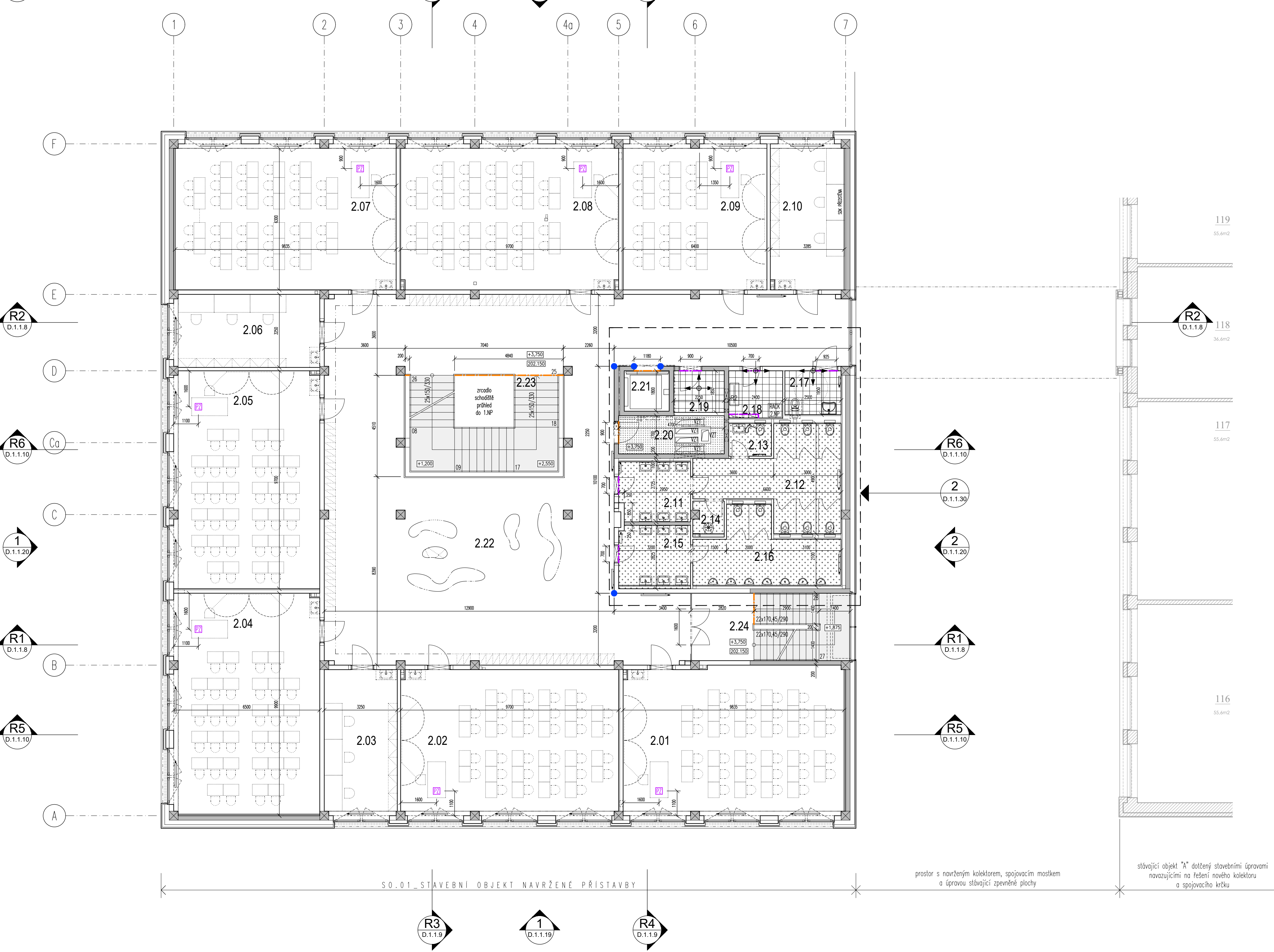


1 PŮDORYS

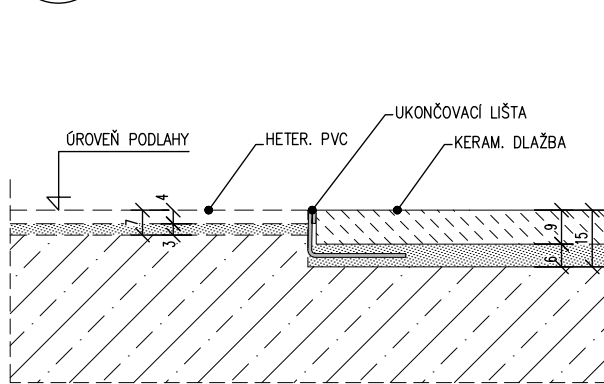
Měřítko 1:100



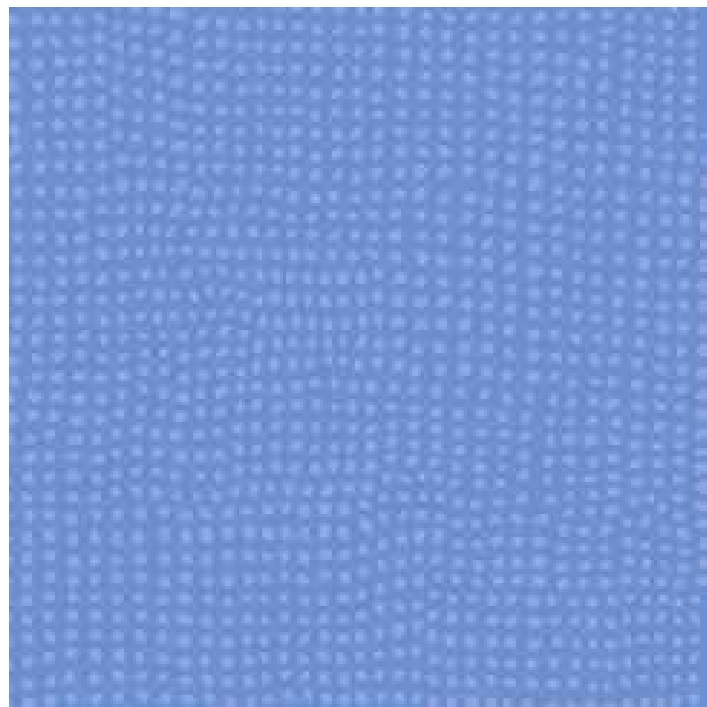
2 DETAIL

KER. DLAŽBA - PVC

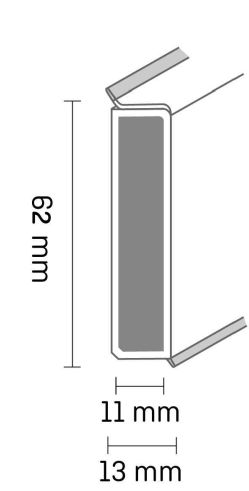
Měřítko 1:2



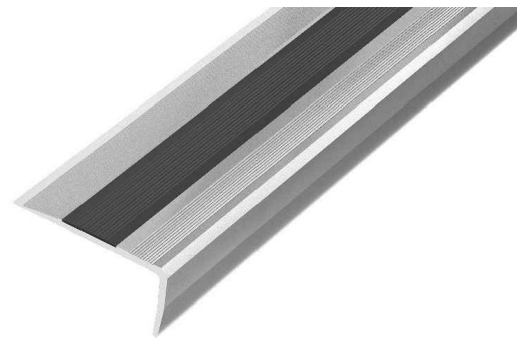
Heterogenní PVC – vzorek barvy (REF. VÝROBEK Optimise 70, typ. Rochus 176)



Soklová lišta PVC v. 60 mm



Ukončovací lišta PVC, schodová lišta "L" ,vrtaná, hliník elox matný, guma černá,



Legenda materiálů

- Heterogenní PVC, celková tloušťka EN-ISO 24346 3,40 mm  
Třída zátěže, 0,70 mm, Akustický útlum 19 dB, protiskluz R10
- VČ. Soklové lišty v. 60 mm, HDF – jádra, potažené bezchlorovou polyblenovou směsí na bázi PP/PE, s pružným měkkým okrajem na horní a spodní straně. (bez obsahu chlórů, certifikovaných podle FSC)  
REF. VÝROBEK Dalcken Cubu Decor flex life 60, barva 1246 platinasilver
- KERAMICKÁ DLAŽBA 50/50mm (skutečný rozměr 48/48/9mm), rektifikovaná, mrazuvzdorná, protiskluz R10/B, s probarveným stěpem, povrch standardní fixovaný,  
REF. VÝROBEK: Série TAURUS COLOR kat. č.: TDM6003 \* 03 Light Grey
- keramická dlažba 300x300mm (skutečný rozměr 298/298/9), rektifikovaná, mrazuvzdorná, protiskluz R10/B, s probarveným stěpem, povrch standardní fixovaný,  
REF. VÝROBEK: Série TAURUS COLOR kat. č.: TAA35003 \* 03 Light Grey  
vč. soklu v. 80mm, REF. VÝROBEK: Série TAURUS COLOR kat. č.: TSAUB003\* 03 Light Grey
- Pohledový beton – Dvousložková epoxidová penetrace se součinitelem smykového tření min. 0,5 dle vyhlášky 268/2009 Sb. ČSN 74 4505. Celoplošné broušený povrch železobetonové konstrukce schodišťových ramen a podest. Hrana stupně broušená, do hrany stupně 3x frézovaná drážka tl. 5mm. V první a poslední stupně na každém rameni do drážky tl. 15mm vložena guma.
- Podlaha z pororostu – dodávka viz. statická část
- Ukončovací lišta PVC, schodová lišta "L" ,vrtaná, hliník elox matný, guma černá, 38x18mm  
REFERENČNÍ VÝROBEK: AP12/1 ACARA
- Ukončovací lišta dlažba  
REFERENČNÍ VÝROBEK: SCHLUTER SCHIENE v.10mm
- Dílačtní podlahový profil, ocelový s gumovým těsněním

- OCHRANNÁ ROHOVÁ LÍŠTA, NEREZ 50/50/2600mm
- Počátek kladení
- PODLAHOVÁ KRABICE – dodávka viz. část Elektro silnoproud

Legenda místností

Č.	Název	Plocha [m²]	Podlaha	Stěny	Strop	Pozn.
2.01	učebna	65,01	Heterogenní PVC	om.+malba	SDK sv. 3,0 + rastr akustic.	----
2.02	učebna	62,80	Heterogenní PVC	om.+malba	SDK sv. 3,0 + rastr akustic.	----
2.03	kabinet	21,08	Heterogenní PVC	om.+malba	SDK sv. 3,0 + rastr akustic.	----
2.04	učebna	63,73	Heterogenní PVC	om.+malba	SDK sv. 3,0 + rastr akustic.	----
2.05	učebna	62,92	Heterogenní PVC	om.+malba	SDK sv. 3,0 + rastr akustic.	----
2.06	kabinet	21,08	Heterogenní PVC	om.+malba	SDK sv. 3,0 + rastr akustic.	----
2.07	učebna	63,82	Heterogenní PVC	om.+malba	SDK sv. 3,0 + rastr akustic.	----
2.08	učebna	62,71	Heterogenní PVC	om.+malba	SDK sv. 3,0 + rastr akustic.	----
2.09	učebna	41,52	Heterogenní PVC	om.+malba	SDK sv. 3,0 + rastr akustic.	----
2.10	kabinet	21,65	Heterogenní PVC	om.+malba	SDK sv. 3,0 + rastr akustic.	----
2.11	předsíň toalety ŽENY	8,35	keram.dl. mozaika	ker. mozaika 2,1 m. malba	SDK sv. 2,7 impr. desky	----
2.12	WC toalety Ženy	21,18	keram.dl. mozaika	ker. mozaika 2,1 m. malba	SDK sv. 2,7 impr. desky	----
2.13	hygienická kabina ŽENY	2,75	keram.dl. mozaika	ker. mozaika 2,1 m. malba	SDK sv. 2,7 impr. desky	----
2.14	úklidová místnost	2,12	keram.dl. mozaika	ker. mozaika 2,1 m. malba	SDK sv. 2,7 impr. desky	----
2.15	předsíň toalety MUŽI	8,98	keram.dl. mozaika	ker. mozaika 2,1 m. malba	SDK sv. 2,7 impr. desky	----
2.16	WC toalety MUŽI	16,63	keram.dl. mozaika	ker. mozaika 2,1 m. malba	SDK sv. 2,7 impr. desky	----
2.17	WC invalidé	4,88	keram.dl. mozaika	ker. mozaika 2,1 m. malba	SDK sv. 2,7 impr. desky	----
2.18	rozvodna ESI a DATA	5,04	keram.dl.	om.+malba	om.+malba	----
2.19	rozvodna UT	4,16	keram.dl.	om.+malba	om.+malba	----
2.20	rozvodny TZB	7,99	pororost	žib stěny	----	----
2.21	výtah	3,60	----	žib stěny	----	----
2.22	chodba; respirium	223,46	Heterogenní PVC	om.+malba	SDK sv. 3,0 dřevované desky	----
2.23	schodiště z 1.NP	22,52	Heterogenní PVC	----	pohledový beton	----
2.24	schodiště CHÚC	21,15	Heterogenní PVC/pohl. beton	om.+malba	pohledový beton	----
CELKEM		839,12				

POZNÁMKA :  
VÝKRESNÉ VÝROBKÝ PSY BUDOU PŘEDMĚTEM VÝROBNÍ DOKUMENTACE,  
KTERÁ BUDE PŘED VÝROBOU PŘEDLOŽENA VČETNĚ VZORKŮ  
KE SCHVÁLENÍ ZASTUPÍ OBDĚVATELE. VŠECHNY ZABUDOVANÉ MATERIÁLY BUDOU  
PŘEDMĚTEM VZORKOVÁNÍ A MUSÍ BYT PŘED INSTALACÍ SCHVÁLENY OPOVĚDNÝM  
ZASTUPÍTEM OBDĚVATELE. VŠECHNY ROZMĚRY OVĚŘIT NA STAVĚ  
• DODAVATELÉ MOHOU POUŽÍT ADEKVÁTNĚ JINÝ VÝROBEK SPŮRNICI POŽADOVANÉ  
TECHNICKÉ A KVALITATIVNÍ PODMÍNKY – PŘEDMĚTEM SCHVÁLENÍ OPOVĚDNÝM  
ZASTUPÍTEM OBDĚVATELE

± 0,000 = 198,40 mm.m. BpV  
SOUDRŽNOSTNOST VÝKRESŮ A-1, A-2, A-3, A-4, A-5, A-6, A-7, A-8, A-9, A-10, A-11, A-12, A-13, A-14, A-15, A-16, A-17, A-18, A-19, A-20, A-21, A-22, A-23, A-24, A-25, A-26, A-27, A-28, A-29, A-30, A-31, A-32, A-33, A-34, A-35, A-36, A-37, A-38, A-39, A-40, A-41, A-42, A-43, A-44, A-45, A-46, A-47, A-48, A-49, A-50, A-51, A-52, A-53, A-54, A-55, A-56, A-57, A-58, A-59, A-60, A-61, A-62, A-63, A-64, A-65, A-66, A-67, A-68, A-69, A-70, A-71, A-72, A-73, A-74, A-75, A-76, A-77, A-78, A-79, A-80, A-81, A-82, A-83, A-84, A-85, A-86, A-87, A-88, A-89, A-90, A-91, A-92, A-93, A-94, A-95, A-96, A-97, A-98, A-99, A-100, A-101, A-102, A-103, A-104, A-105, A-106, A-107, A-108, A-109, A-110, A-111, A-112, A-113, A-114, A-115, A-116, A-117, A-118, A-119, A-120, A-121, A-122, A-123, A-124, A-125, A-126, A-127, A-128, A-129, A-130, A-131, A-132, A-133, A-134, A-135, A-136, A-137, A-138, A-139, A-140, A-141, A-142, A-143, A-144, A-145, A-146, A-147, A-148, A-149, A-150, A-151, A-152, A-153, A-154, A-155, A-156, A-157, A-158, A-159, A-160, A-161, A-162, A-163, A-164, A-165, A-166, A-167, A-168, A-169, A-170, A-171, A-172, A-173, A-174, A-175, A-176, A-177, A-178, A-179, A-180, A-181, A-182, A-183, A-184, A-185, A-186, A-187, A-188, A-189, A-190, A-191, A-192, A-193, A-194, A-195, A-196, A-197, A-198, A-199, A-200, A-201, A-202, A-203, A-204, A-205, A-206, A-207, A-208, A-209, A-210, A-211, A-212, A-213, A-214, A-215, A-216, A-217, A-218, A-219, A-220, A-221, A-222, A-223, A-224, A-225, A-226, A-227, A-228, A-229, A-230, A-231, A-232, A-233, A-234, A-235, A-236, A-237, A-238, A-239, A-240, A-241, A-242, A-243, A-244, A-245, A-246, A-247, A-248, A-249, A-250, A-251, A-252, A-253, A-254, A-255, A-256, A-257, A-258, A-259, A-260, A-261, A-262, A-263, A-264, A-265, A-266, A-267, A-268, A-269, A-270, A-271, A-272, A-273, A-274, A-275, A-276, A-277, A-278, A-279, A-280, A-281, A-282, A-283, A-284, A-285, A-286, A-287, A-288, A-289, A-290, A-291, A-292, A-293, A-294, A-295, A-296, A-297, A-298, A-299, A-300, A-301, A-302, A-303, A-304, A-305, A-306, A-307, A-308, A-309, A-310, A-311, A-312, A-313, A-314, A-315, A-316, A-317, A-318, A-319, A-320, A-321, A-322, A-323, A-324, A-325, A-326, A-327, A-328, A-329, A-330, A-331, A-332, A-333, A-334, A-335, A-336, A-337, A-338, A-339, A-340, A-341, A-342, A-343, A-344, A-345, A-346, A-347, A-348, A-349, A-350, A-351, A-352, A-353, A-354, A-355, A-356, A-357, A-358, A-359, A-360, A-361, A-362, A-363, A-364, A-365, A-366, A-367, A-368, A-369, A-370, A-371, A-372, A-373, A-374, A-375, A-376, A-377, A-378, A-379, A-380, A-381, A-382, A-383, A-384, A-385, A-386, A-387, A-388, A-389, A-390, A-391, A-392, A-393, A-394, A-395, A-396, A-397, A-398, A-399, A-400, A-401, A-402, A-403, A-404, A-405, A-406, A-407, A-408, A-409, A-410, A-411, A-412, A-413, A-414, A-415, A-416, A-417, A-418, A-419, A-420, A-421, A-422, A-423, A-424, A-425, A-426, A-427, A-428, A-429, A-430, A-431, A-432, A-433, A-434, A-435, A-436, A-437, A-438, A-439, A-440, A-441, A-442, A-443, A-444, A-445, A-446, A-447, A-448, A-449, A-450, A-451, A-452, A-453, A-454, A-455, A-456, A-457, A-458, A-459, A-460, A-461, A-462, A-463, A-464, A-465, A-466, A-467, A-468, A-469, A-470, A-471, A-472, A-473, A-474, A-475, A-476, A-477, A-478, A-479, A-480, A-481, A-482, A-483, A-484, A-485, A-486, A-487, A-488, A-489, A-490, A-491, A-492, A-493, A-494, A-495, A-496, A-497, A-498, A-499, A-500, A-501, A-502, A-503, A-504, A-505, A-506, A-507, A-508, A-509, A-510, A-511, A-512, A-513, A-514, A-515, A-516, A-517, A-518, A-519, A-520, A-521, A-522, A-523, A-524, A-525, A-526, A-527, A-528, A-529, A-530, A-531, A-532, A-533, A-534, A-535, A-536, A-537, A-538, A-539, A-540, A-541, A-542, A-543, A-544, A-545, A-546, A-547, A-548, A-549, A-550, A-551, A-552, A-553, A-554, A-555, A-556, A-557, A-558, A-559, A-560, A-561, A-562, A-563, A-564, A-565, A-566, A-567, A-568, A-569, A-570, A-571, A-572, A-573, A-574, A-575, A-576, A-577, A-578, A-579, A-580, A-581, A-582, A-583, A-584, A-585, A-586, A-587, A-588, A-589, A-590, A-591, A-592, A-593, A-594, A-595, A-596, A-597, A-598, A-599, A-600, A-601, A-602, A-603, A-604, A-605, A-606, A-607, A-608, A-609, A-610, A-611, A-612, A-613, A-614, A-615, A-616, A-617, A-618, A-619, A-620, A-621, A-622, A-623, A-624, A-625, A-626, A-627, A-628, A-629, A-630, A-631, A-632, A-633, A-634, A-635, A-636, A-637, A-638, A-639, A-640, A-641, A-642, A-643, A-644, A-645, A-646, A-647, A-648, A-649, A-650, A-651, A-652, A-653, A-654, A-655, A-656, A-657, A-658, A-659, A-660, A-661, A-662, A-663, A-664, A-665, A-666, A-667, A-668, A-669, A-670, A-671, A-672, A-673, A-674, A-675, A-676, A-677, A-678, A-679, A-680, A-681, A-682, A-683, A-684, A-685, A-686, A-687, A-688, A-689, A-690, A-691, A-692, A-693, A-694, A-695, A-696, A-697, A-698, A-699, A-700, A-701, A-702, A-703, A-704, A-705, A-706, A-707, A-708, A-709, A-710, A-711, A-712, A-713, A-714, A-715, A-716, A-717, A-718, A-719, A-720, A-721, A-722, A-723, A-724, A-725, A-726, A-727, A-728, A-729, A-730, A-731, A-732, A-733, A-734, A-735, A-736, A-737, A-738, A-739, A-740, A-741, A-742, A-743, A-744, A-745, A-746, A-747, A-748, A-749, A-750, A-751, A-752, A-753, A-754, A-755, A-756, A-757, A-758, A-759, A-760, A-761, A-762, A-763, A-764, A-765, A-766, A-767, A-768, A-769, A-770, A-771, A-772, A-773, A-774, A-775, A-776, A-777, A-778, A-779, A-780, A-781, A-782, A-783, A-784, A-785, A-786, A-787, A-788, A-789, A-790, A-791, A-792, A-793, A-794, A-795, A-796, A-797, A-798, A-799, A-800, A-801, A-802, A-803, A-804, A-805, A-806, A-807, A-808, A-809, A-810, A-811, A-812, A-813, A-814, A-815, A-816, A-817, A-818, A-819, A-820, A-821, A-822, A-823, A-824, A-825, A-826, A-827, A-828, A-829, A-830, A-831, A-832, A-833, A-834, A-835, A-836, A-837, A-838, A-839, A-840, A-841, A-842, A-843, A-844, A-845, A-846, A-847, A-848, A-849, A-850, A-851, A-852, A-853, A-854, A-855, A-856, A-857, A-858, A-859, A-860, A-861, A-862, A-863, A-864, A-865, A-866, A-867, A-868, A-869, A-870, A-871, A-872, A-873, A-874, A-875, A-876, A-877, A-878, A-879, A-880, A-881, A-882, A-883, A-884, A-885, A-886, A-887, A-888, A-889, A-890, A-891, A-892, A-893, A-894, A-895, A-896, A-897, A-898, A-899, A-900, A-901, A-902, A-903, A-904, A-905, A-906, A-907, A-908, A-909, A-910, A-911, A-912, A-913, A-914, A-915, A-916, A-917, A-918, A-919, A-920, A-921, A-922, A-923, A-924, A-925, A-926, A-927, A-928, A-929, A-930, A-931, A-932, A-933, A-934, A-935, A-936, A-937, A-938, A-939, A-940, A-941, A-942, A-943, A-944, A-945, A-946, A-947, A-948, A-949, A-950, A-951, A-952, A-953, A-954, A-955, A-956, A-957, A-958, A-959, A-960, A-961, A-962, A-963, A-964, A-965, A-966, A-967, A-968, A-969, A-970, A-971, A-972, A-973, A-974, A-975, A-976, A-977, A-978, A-979, A-980, A-981, A-982, A-983, A-984, A-985, A-986, A-987, A-988, A-989, A-990, A-991, A-992, A-993, A-994, A-995, A-996, A-997, A-998, A-999, A-1000, A-1001, A-1002, A-1003, A-1004, A-1005, A-1006, A-1007, A-1008, A-1009, A-1010, A-1011, A-1012, A-1013, A-1014, A-1015, A-1016, A-1017, A-1018, A-1019, A-1020, A-1021, A-1022, A-1023, A-1024, A-1025, A-1026, A-1027, A-1028, A-1029, A-1030, A-1031, A-1032, A-1033, A-1034, A-1035, A-1036, A-1037, A-1038, A-1039, A-1040, A-1041, A-1042, A-1043, A-1044, A-1045, A-1046, A-1047, A-1048, A-1049, A-1050, A-1051, A-1052, A-1053, A-1054, A-1055, A-1056, A-1057, A-1058, A-1059, A-1060, A-1061, A-1062, A-1063, A-1064, A-1065, A-1066, A-1067, A-1068, A-1069, A-1070, A-1071, A-1072, A-1073, A-1074, A-1075, A-1076, A-1077, A-1078, A-1079, A-1080, A-1081, A-1082, A-1083, A-1084, A-1085, A-1086, A-1087, A-1088, A-1089, A-1090, A-1091, A-1092, A-1093, A-1094, A-1095, A-1096, A-1097, A-1098, A-1099, A-1100, A-1101, A-1102, A-1103, A-1104, A-1105, A-1106, A-1107, A-1108, A-1109, A-1110, A-1111, A-1112, A-1113, A-1114, A-1115, A-1116, A-1117, A-1118, A-1119, A-1120, A-1121, A-1122, A-1123, A-1124, A-1125, A-1126, A-1127, A-1128, A-1129, A-1130, A-1131, A-1132, A-1133, A-1134, A-1135, A-1136, A-1137, A-1138, A-1139, A-1140, A-1141, A-1142, A-1143, A-1144, A-1145, A-1146, A-1147, A-1148, A-1149, A-1150, A-1151, A-1152, A-1153, A-1154, A-1155, A-1156, A-1157, A-1158, A-1159, A-1160, A-1161, A-1162, A-1163, A-1164, A-1165, A-1166, A-1167, A-1168, A-1169, A-1170, A-1171, A-1172, A-1173, A-1174, A-1175, A-1176, A-1177, A-1178, A-1179, A-1180, A-1181, A-1182, A-1183, A-1184, A-1185, A-1186, A-1187, A-1188, A-1189, A-1190, A-1191, A-1192, A-1193, A-1194, A-1195, A-1196, A-1197, A-1198, A-1199, A-1200, A-1201, A-1202, A-1203, A-1204, A-1205, A-1206, A-1207, A-1208, A-1209, A-1210, A-1211, A-1212, A-1213, A-1214, A-1215, A-1216, A-1217, A-1218, A-1219, A-1220, A-1221, A-1222, A-1223, A-1224, A-1225, A-1226, A-1227, A-1228, A-1229, A-1230, A-1231, A-1232, A-1233, A-1234, A-1235, A-1236, A-1237, A-1238, A-1239, A-1240, A-1241, A-1242, A-1243, A-1244, A-1245, A-1246, A-1247, A-1248, A-1249, A-1250, A-1251, A-1252, A-1253, A-1254, A-1255, A-1256, A-1257, A-1258, A-1259, A-1260, A-1261, A-1262, A-1263, A-1264, A-1265, A-1266, A-1267, A-1268, A-1269, A-1270, A-1271, A-1272, A-1273, A-1274, A-1275, A-1276, A-1277, A-1278, A-1279, A-1280, A-1281, A-1282, A-1283, A-1284, A-1285, A-1286, A-1287, A-1288, A-1289, A-1290, A-1291, A-1292, A-1293, A-1294, A-1295, A-1296, A-1297, A-1298, A-1299, A-1300, A-1301, A-1302, A-1303, A-1304, A-1305, A-1306, A-1307, A-1308, A-1309, A-1310, A-1311, A-1312, A-1313, A-1314, A-1315, A-1316, A-1317, A-1318, A-1319, A-1320, A-1321, A-1322, A-1323, A-1324, A-1325, A-1326, A-1327, A-1328, A-1329, A-1330, A-1331, A-1332, A-1333, A-1334, A-1335, A-1336, A-1337, A-1338, A-1339, A-1340, A-1341, A-1342, A-1343, A-1344, A-1345, A-1346, A-1347, A-1348, A-1349, A-1350, A-1351, A-1352, A-1353, A-135